

Váš dopis zn.:
Ze dne: 22.08.2022
Naše zn.: POH/43392/2022

Vyřizuje: Jiří Klíma
Tel.: 487 882 875
Mobil: 606 757 484
E-mail: jklíma@poh.cz

Datum: 23.08.2022

Kontaktní
adresa: provoz Česká Lípa, Litoměřická 91, 470 01 Česká Lípa

Ing. Vladimír Polda
Dvořákova 1318/13
Děčín 2
405 02

Souhlas správce toku s kácením břehového porostu v rámci přípravy stavby „PROPOJENÍ LABSKÉ A PLOUČNICKÉ CYKLOSTEZKY, DĚČÍN,, na vodním toku Ploučnice za OC Kaufland v Děčíně

Povodí Ohře, státní podnik, na základě žádosti projektanta a předložené dokumentace na akci „Propojení Labské a Ploučnické cyklostezky, Děčín,, souhlasí s kácením 42 ks stromů (viz příloha) na levém břehu Ploučnice, IDVT: 10100027, v ř. km: 0,860 – 1,284, na p. p. č. 3011/3 v katastrálním území Děčín, v profilu pod PPO kolem OC Kaufland až po konec plaveckého areálu, které jsou v kolizi s realizací stavby.

Káceno bude celkem 42 ks stromů dle rozpisu, kde vydání rozhodnutí podléhá 13 ks stromů (2 ks Db, 1 ks Stř, 2 ks Jvm, 2 ks Jlmv, 5 ks Vr a 1 ks Jvj) a 29 ks je pouze na ohlášení dle platné legislativy. S ohledem na přítomnost nepůvodních druhů dřevin a dokonce i invazních druhů dřevin, jako je Acer negundo, je stávající porost náletového charakteru, stejnověký a s ohledem na blízkou přítomnost infrastruktury poměrně neperspektivní, co do rozložení a druhové skladby.

Podmínky stanovené správcem toku pro zásah do břehového porostu v rámci stavby jsou tyto:

1/ Kácení bude provedeno těsně před vlastní realizací stavby v mimovegetačním období roku, pokud legislativa nestanoví jinak. Ideálně provést smluvním zhotovitelem pro celou realizaci stavby po předání staveniště s tím, že bude zachována po celou dobu kácení a stavby čistota průtočného profilu.

2/ Další definovanou podmínkou je povinnost zhotovitele, nebo investora odkoupit od správce vodního toku předmětnou dřevní hmotu za finanční úplatu.

3/ Platnou legislativu na kácení břehového porostu si zajistí projektant nebo investor akce na své náklady (zásah do VKP + rozhodnutí na kácení místně příslušným obecním úřadem).

4/ Jako náhradu za stávající břehový porost v tomto převážně přírodním profilu budeme požadovat výsadbu pásů keřových dřevin, vhodných k toku s dostatečně hlubokým kořeněním (např. Brslen evropský, Kalina bílá apod.), které nahradí stávající břehový porost a budou lemovat vlastní cyklostezku v dostatečném odstupu. Akceptujeme pouze kultivary původních druhů dřevin s minimem šlechtěnců. Vlastní výsadby bude formou mixu několika druhů dřevin v pásu ve sponu optimálním pro druhový habitus. Výsadba bude provedena na náklady investora a předpokládáme následnou a pokračující péči v režii subjektu zajišťující péči o zeleň ve městě.

5/ Toto vyjádření nenahrazuje povolení ke kácení ve smyslu Zákona č. 114/1992 Sb. dle §8, odst. 1 a slouží výhradně pro legislativní účely ve prospěch projektanta nebo investora této akce.

Povodí Ohře, státní podnik

Bezručova 4219
430 03 Chomutov

tel 474 636 111

fax 474 624 200

e-mail info@poh.cz

www.poh.cz

IČ 70889988

DIČ CZ70889988

Zapsán v obchodním rejstříku u Krajského soudu v Ústí nad Labem v oddílu A, vložce č. 13052

Bankovní spojení

KB, a. s., Chomutov, č. ú. 9137441/0100
ČS, a. s., Chomutov, č. ú. 3930932/0800

6/ Kontaktní osobou pro řešení otázek spojených s vegetací je pan Jiří Klíma – tel.: 606 757 484

Děkujeme za spolupráci.

S pozdravem

Ing. Petr Sloup
vedoucí provozu Česká Lípa

Digitálně podepsal

Ing. Petr Sloup
Datum: 2022.08.23
13:32:21 +02'00'

Souřadnice S-JTSK:

X: -746604, Y: -965202

X: -746946, Y: -965357

Přílohy:

1x mapa zájmového území

1x katastrální snímek

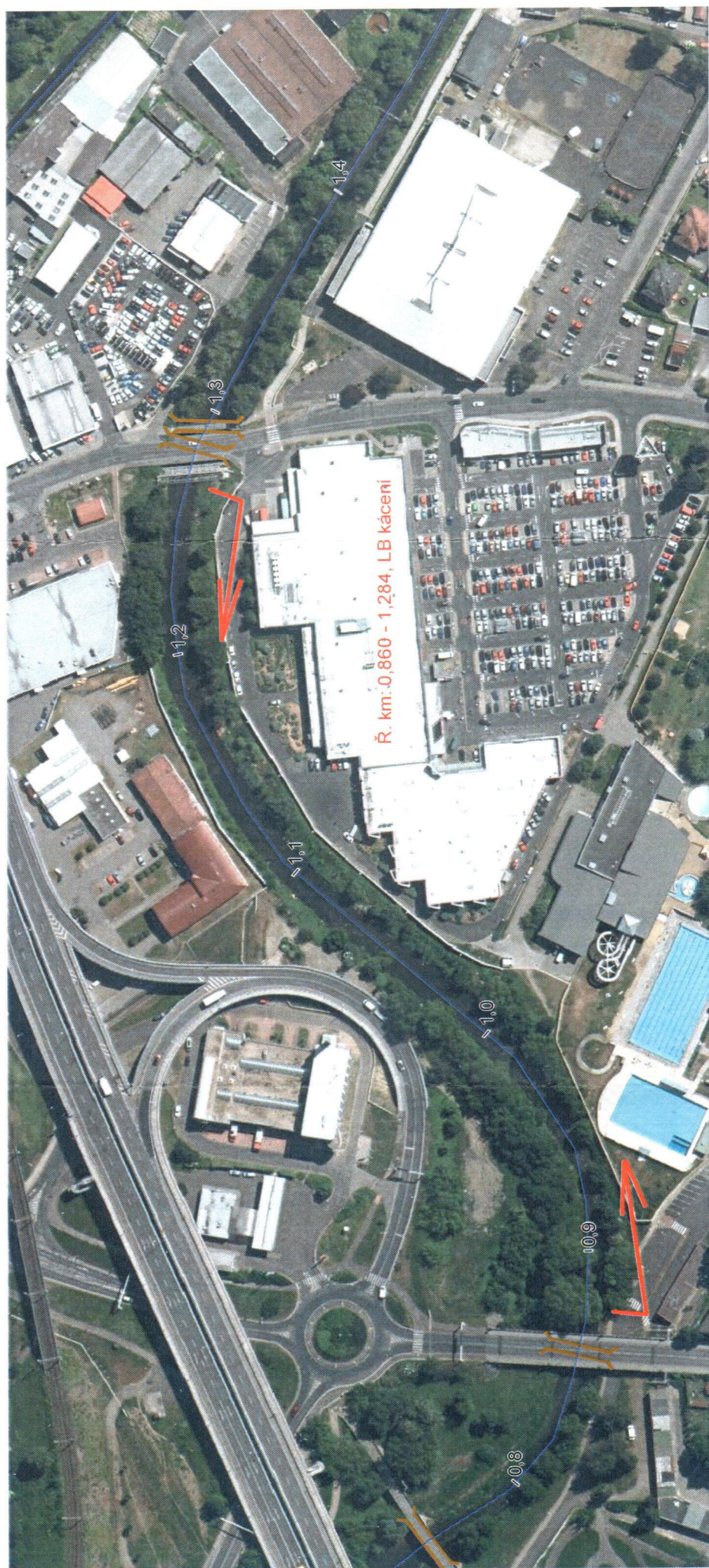
1x soupis dřevin

Na vědomí:

ZTE


VR

TPČ



Mapa pro kácení LB porostů v rámci stavby cyklostezky, Ploučnice ř. km: 0,860 – 1,284

Soupis rostlin - zařazení do kategorie - kácení dřevin o průměru pařezu na řezné ploše

SOUHRNNÝ VÝKAZ VÝMĚR, MATERIÁLU A PRACÍ		datum:	revize:
		22. srpen 2022	HIT  FLORA
ČÁST: Sadové úpravy - 823-1 - Plochy a úprava území			

Poř.č.	Název taxonu	Obvod kmene / cm /	Průměr pařezu / cm /	PRŮMĚR PAŘEZU NA ŘEZNÉ PLOŠE V MM						
				100	200	300	400	500	600	1100

1	Quercus robur - dub letní	80	25			1				
2	Ulmus laevis - jilm vaz	16	5		1					
3	Salix alba - vrba bílá	16	5		1					
4	Prunus padus - stremcha obecná	134	43				1			
5	Ulmus laevis - jilm vaz	16	5		1					
6	Acer platanoides - javor mlč	78	25			1				
7	Ulmus laevis - jilm vaz	36	11		1					
8	Prunus padus - stremcha obecná	47	15		1					
9	Ulmus laevis - jilm vaz	94	30			1				
10	Quercus robur - dub letní	170	54					1		
11	Salix alba - vrba bílá	200	64						1	
12	Robinia pseudoacacia - trnovník akát	45	14		1					
13	Robinia pseudoacacia - trnovník akát	60	19			1				
14	Robinia pseudoacacia - trnovník akát	46	15			1				
15	Salix alba - vrba bílá	40	13		1					
16	xxx		0							
17	Salix alba - vrba bílá	112	36					1		
18	Salix alba - vrba bílá	54	17			1				
19	Acer negundo - javor jasanolistý	35	11		1					
20	Acer negundo - javor jasanolistý	25	8		1					

